

# MAGS

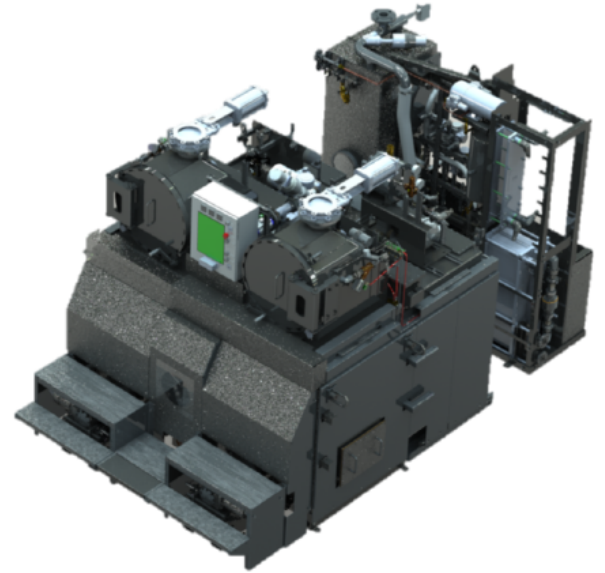
SYSTÈME DE MICRO AUTOGAZÉIFICATION

## VALORISATION ÉNERGÉTIQUE DES DÉCHETS

### À PROPOS DE LA TECHNOLOGIE

- L'auto gazéification est la technologie brevetée de Terragon.
- MAGS décompose thermiquement les déchets en biochar et en gaz de synthèse.
- Le gaz de synthèse est ensuite utilisé comme carburant pour rendre le processus autonome.
- MAGS est alimenté par une variété de matériaux combustibles et est conforme aux exigences de l'**annexe VI de MARPOL**.

- **Déchets solides municipaux/domestiques • Déchets biomédicaux**
- **Produits pharmaceutiques • Drogues illicites • Déchets dangereux**
- **Boues d'épuration • Emballages contaminés • Boues huileuses**
- **Solvants • Déchets plastiques • Déchets confidentiels**

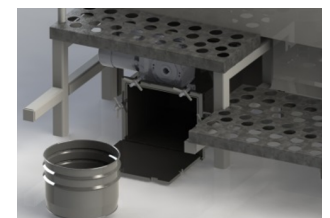
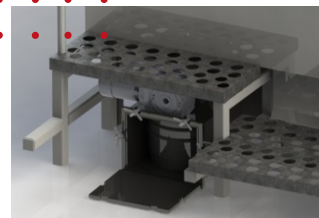


### CARACTÉRISTIQUES DE MAGS™

- Jusqu'à 120 kW d'énergie produite (sous forme d'eau chaude ou en chauffage).
- Épuration des gaz et récupération d'énergie intégrées.
- Trempage et purification des gaz afin d'éliminer les dioxines, furanes et autres polluants dangereux tels que les particules fines et les acides.
- Système d'élimination du biochar automatisé pour simplifier la maintenance.
- Fonctionnement 24h/24.
- Opération de chargement de déchets simplifiée.
- Configuration flexible et disponible sous conteneur.
- Entièrement automatisé et surveillance à distance possible.
- Séquestration du carbone des déchets pour réduire les émissions de CO2.

### AVANTAGES ADDITIONNELS

- Léger et compact
- Fonctionnement simple et facile
- Émissions exceptionnellement propres
- Aucun prétraitement requis
- Auto-alimentation
- Élimination automatisée du biochar
- Interface intuitive et programmable
- Forfaits de service et d'entretien disponible



### SPÉCIFICATIONS TECHNIQUES

#### DIMENSIONS

Poids total et encombrement	7500 kg (16534 lb) 4,15 m (13,62 pi) x 5,65 m (18,5 pi) x 2,9 m (9,5 pi) (L x P x H)
-----------------------------	---

#### CONDITIONS D'OPÉRATION

Températures d'opération	600 °C (1112 °F) Gazogène; 1100 °C (2012 °F) Chambre de combustion
Débit nominal de déchets solides	Le débit réel est basé sur la densité apparente des déchets traités ; va de 17 kg/h (37 lb/h) à 50 kg/h (110 lb/h). Voir les détails dans la fiche de spécifications de fonctionnement MAGS
Débit d'huile de boue	15-20 L/h (4 – 5,25 gal/hr)

#### VALORISATION ÉNERGÉTIQUE

Récupération énergétique	Entre 100 kW–130 kW selon l'application et la composition des déchets
--------------------------	---

#### UTILITAIRES / CONSOMMABLES

Consommation électrique	Nominal : 22 kW - Maximum : 35 kW (400V/50Hz; 460V/60Hz )
Type de carburant	Fioul #1 ou #2 (diesel), carburant OTAN F76, gaz naturel, autres carburants également possibles
Consommation de carburant	11,5 L/h (3 gal/h); Temps de préchauffage maximum: 1h30. Carburant supplémentaire peut être nécessaire en fonction de la composition des déchets et de la fréquence de chargement
Caustique	60 mL/kg de déchets solides (0,9 fl.oz/lb) NaOH, solution de soude caustique 10%

#### ÉMISSIONS

Gazeuses	Débit total env. 200 SCFM (5,6 m3/min) à moins de 65°C (149°F)
Eau condensée	Environ 3 à 8,5 L/h (0,8 à 2,2 gal/h) selon l'application et la composition des déchets
Sonores	Moins de 75 dBA à moins de 1,5 m
Températures de surface	Moins que 45 °C (113 °F)

